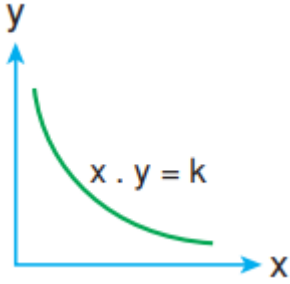


TERS ORANTI:

İki değişkenden biri artarken diğeri aynı oranda azalıyor ya da biri azalırken diğeri aynı oranda artıyorsa bu değişkenler ters orantılıdır denir.

$k > 0$ olmak üzere, x ile y değişkenleri arasında $y \cdot x = k$ bağıntısı varsa, x ile y ters orantılıdır.

Ters orantılı değişkenlerin çarpımları sabittir.

**Örnek1:**

x ile y sayıları ters orantılıdır.

$x = 4$ iken, $y = 6$ oluyorsa, $x = 3$ iken y kaç olur?

Örnek2:

a , b ve c sayıları sırasıyla

2, 3 ve 4 ile ters orantılıdır.

$a + b + c = 39$ olduğuna göre,

c kaçtır?

BİLEŞİK ORANTI:

En az üç tane oran içeren orantılardır.

Örnek1:

8 işçi, günde 6 saat çalışarak, 24 m^2 lik halıyı 4 günde dokuyabilmektedir.

Buna göre, bu işçilerle aynı kapasitede olan 4 işçi, günde 10 saat çalışarak 20 m^2 lik halıyı kaç günde dokuyabilir?

Örnek2:

Bir grup işçi bir işi 18 günde yapabilmektedir.

Aynı kapasitede olan bu işçilerin sayısını iki katına çıkartıp, günlük çalışma süresini $\frac{1}{4}$ oranında azaltırsak aynı işin $\frac{2}{3}$ 'ünü kaç günde bitirebilirler?

Örnek3:

a sayısı; $(b + 1)$ ile doğru, c ile ters orantılıdır.

$a = 4$, $b = 5$ iken $c = 3$ oluyorsa

$a = 2$, $b = 1$ iken c kaç olur?

1.

$(x + 3)$ ile $(y - 2)$ ters orantılıdır. $x = 7$ iken $y = 9$ olduğuna göre, $x = 11$ iken y kaçtır?

- A) 5 B) 6 C) 7 D) 8 E) 9

3.

x ve y sayıları sırasıyla 2 ve 3 ile ters orantılıdır. $x + y = 20$

olduğuna göre, x kaçtır?

- A) 8 B) 10 C) 12 D) 14 E) 16

C
A
N
M
A
T

A
K
A
D
E
M
İ

2.

$3x$ ile $(2y - 3)$ ters orantılıdır. $x = 10$ iken $y = 6$ olduğuna göre, $y = 4$ iken x kaçtır?

- A) 10 B) 12 C) 14 D) 16 E) 18

4.

63 tane şeker üç çocuğa 3, 5 ve 6 ile ters orantılı olarak paylaştırılıyor. Buna göre, en az şeker alan çocuk kaç şeker alır?

- A) 12 B) 15 C) 18 D) 21 E) 23

5.

Eş güçteki 12 işçi bir işi 30 günde bitiriyor. Buna göre, işin 24 günde bitmesi için kaç işçi daha çalışmalıdır?

- A) 15 B)12 C)8 D) 5 E)3

6.

a ve b sayıları sırasıyla 2 ve 4 ile doğru orantılı, c ise, 5 ile ters orantılıdır $a + b + c = 62$ ise, b kaçtır?

- A) 5 B) 10 C) 20 D)30 E)40

7.

84 metre uzunluğundaki bir tel 2 ve 7 ile doğru, 3 ile ters orantılı olarak üç parçaya ayrılıyor. Buna göre, en büyük parça kaç metredir?

- A) 63 B) 52 C) 48 D) 42 E)38

C
A
N
M
A
T

A
K
A
D
E
M
İ

8.

Bir çiftlikte bulunan 60 koyuna 42 gün yetecek kadar yem vardır. 6 gün sonra 12 koyun satılıyor. Buna göre, kalan yem kalan koyunlara kaç gün yeter?

- A)35 B) 40 C) 45 D)50 E)55